

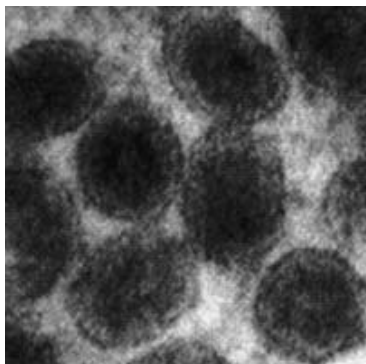
آشنایی با تورم سرخرگی ویروسی اسب

مقدمه:

تورم سرخرگی ویروسی اسب^۱ بیماری ویروسی حاد واگیر در تک‌سمیان می‌باشد که با تب، افسردگی، خیز^۲ در قسمت‌های تحتانی بدن، ورم ملتحمه^۳ چشم، ترشحات بینی، سقط و گاهی مرگ در کره‌ها همراه است.

عامل این بیماری چیست؟

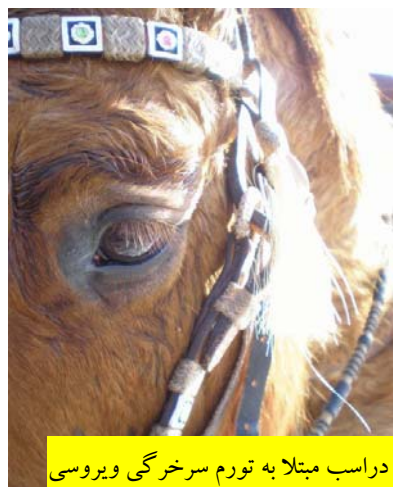
عامل این بیماری، ویروسی از جنس آرتری ویروس^۴ متعلق به خانواده آرتری‌ویریده^۵ می‌باشد.



تصویر میکروسکوپ الکترونی از ویروس تورم سرخرگی اسب

چرا بیماری تورم سرخرگی ویروسی اسب اهمیت دارد؟

این بیماری دارای اهمیت اقتصادی در اسب‌ها می‌باشد و در جمعیت‌های اسبی خیلی از کشورهای جهان یافت می‌شود. اکثر عفونت‌های ناشی از ویروس تورم سرخرگی در اسب‌ها بصورت تحت بالینی هستند.



ورم ملتحمه چشم در اسب مبتلا به تورم سرخرگی ویروسی

نریان آلوده می‌توانند ناقلین طولانی مدت ویروس باشند و آنرا در حین جفت‌گیری به مادیان‌ها منتقل کنند. شکل حاد بیماری در بعضی از اسب‌ها رخ می‌دهد. با اینکه تلفات در حیوانات بالغ، خیلی نادر است ولی امکان سقط جنین مادیان‌های آبستن آلوده و امکان تلف شدن کره‌های جوان به علت ذات‌الریه (پنومونی) و ورم روده (آنتریت) وجود دارد. شیوع این بیماری در مناطقی از جهان افزایش یافته است که می‌تواند به علت افزایش جابجایی اسب‌ها در سطوح جهانی و منطقه‌ای باشد.

1. Equine Viral Arteritis (EVA)
2. Edema
3. Conjunctivitis
4. Arterivirus
5. Arteriviridae

نشانه‌های بیماری تورم سرخرگی اسب چیست؟

علائم این بیماری در اسب شامل تب، افسردگی، بی‌اشتهایی، خیز در اندام‌های حرکتی و قسمت‌های تحتانی بدن نظیر ورم کیسه بیضه، کهیر در پوست، تورم ملتحمه چشم، ترشحات بینی، سقط و گاهی مرگ در کره‌ها می‌باشند.



خیز (ادم) در قسمت‌های پائین اندام‌های حرکتی

بیماری تورم سرخرگی ویروسی اسب از چه راه‌هایی منتقل می‌شود؟

نریان منبع مهم این ویروس هستند. ویروس تورم سرخرگی اسب می‌تواند در مایع منی نریان تا هفته‌ها، ماه‌ها، سال‌ها و حتی مادام‌العمر باقی مانده و دفع شود.

بیماری تورم سرخرگی ویروسی اسب از طریق مقاربتی (جفت‌گیری)؛ تلقیح مصنوعی؛ تماس با جنین سقط شده، ترشحات و بافت‌های عفونی دفع شده در زمان زایمان و نیز از طریق تنفسی بین جمعیت اسب‌ها منتشر می‌شود. ویروس تورم سرخرگی اسب می‌تواند از طریق آئروسول‌های (قطرک‌های معلق در هوا) عفونی به شکل گسترده‌ای در میادین اسبدوانی، مزارع پرورش اسب، درمانگاه‌های دامپزشکی، نمایشگاه‌ها و جشنواره‌های اسب منتشر شود.

تورم سرخرگی ویروسی اسب چگونه تشخیص داده می‌شود؟

در صورت مشاهده علائم بالینی از قبیل تب، افسردگی، ادم، تورم ملتحمه چشم، ترشحات بینی و سقط جنین در اسب می‌توان به تورم سرخرگی ویروسی اسب مشکوک شد ولی تشخیص قطعی این بیماری با آزمایشگاه است.

اسب مبتلا به تورم سرخرگی ویروسی اسب را چگونه می‌توان درمان کرد؟

هیچ‌گونه درمان اختصاصی ضدویروس تورم سرخرگی اسب شناخته نشده است. اکثر اسب‌های مبتلا به شکل حاد این بیماری بطور کامل بهبود می‌یابند ولی بصورت ناقلین ویروس باقی می‌مانند. لذا درمان علامتی (تجویز داروهای ضدتب، ضدالتهاب و مدر) فقط در موارد شدید بیماری ضروری می‌باشد بخصوص در نریانی که به علت تب

⁶. Edema

طولانی مدت و ادم گسترده کیسه بیضه می‌تواند منجر به کاهش کوتاه مدت در قدرت باروری گردند. مراقبت و پرستاری مناسب توصیه می‌شود. تا کنون هیچ‌گونه درمان موفقی جهت رفع حالت ناقلی در نریان تأیید نشده است.

چگونه می‌توان شیوع تورم سرخرگی ویروسی اسب را کنترل و پیشگیری کرد؟

تورم سرخرگی ویروسی اسب، بیماری قابل پیشگیری است که می‌توان از طریق مدیریت مناسب و استفاده از واکسن آنرا کنترل نمود. برای جلوگیری از انتقال ویروس از طریق ترشحات و تراوشات باید اسب‌های عفونی حاد را از سایر اسب‌ها بصورت جدا نگهداری کرد. جهت اجتناب از انتشار بیماری توسط عوامل انتقال دهنده ویروس بایستی رعایت بهداشت، ضد عفونی کردن لوازم درزمان جفت گیری، تلقیح مصنوعی یا اخذ اسپرم از اسب‌های آلوده فراموش نشود. لازم است که نریان ناقل ویروس در جایی اسکان داده شوند که تماس فیزیکی یا مجاورت نزدیک با اسب‌های سالم نداشته باشند.

ویروس تورم سرخرگی اسب به آسانی در اثر تابش نور خورشید، پاک‌کننده‌ها و ضدعفونی کننده‌های رایج از بین می‌رود. انتقال بیماری از راه مقاربتی (جفت‌گیری نریان و مادیان) را می‌توان از طریق مدیریت صحیح بهداشتی و واکسیناسیون کنترل کرد. جدا نگهداشتن مادیان‌های آبستن از سایر اسب‌ها می‌تواند مانع از سقط ناشی از این بیماری گردد. اسب‌های تازه وارد به گله/مزرعه/مجموعه اسب‌داری باید به مدت 3-4 هفته جدا نگهداری شوند.

آیا تورم سرخرگی اسب برای انسان بیماری‌زا می‌باشد؟

از نظر بهداشت عمومی، تورم سرخرگی ویروسی اسب تهدیدی برای سلامتی انسان نمی‌باشد.

تهیه کننده:

دکتر سامد برومندفر

1391